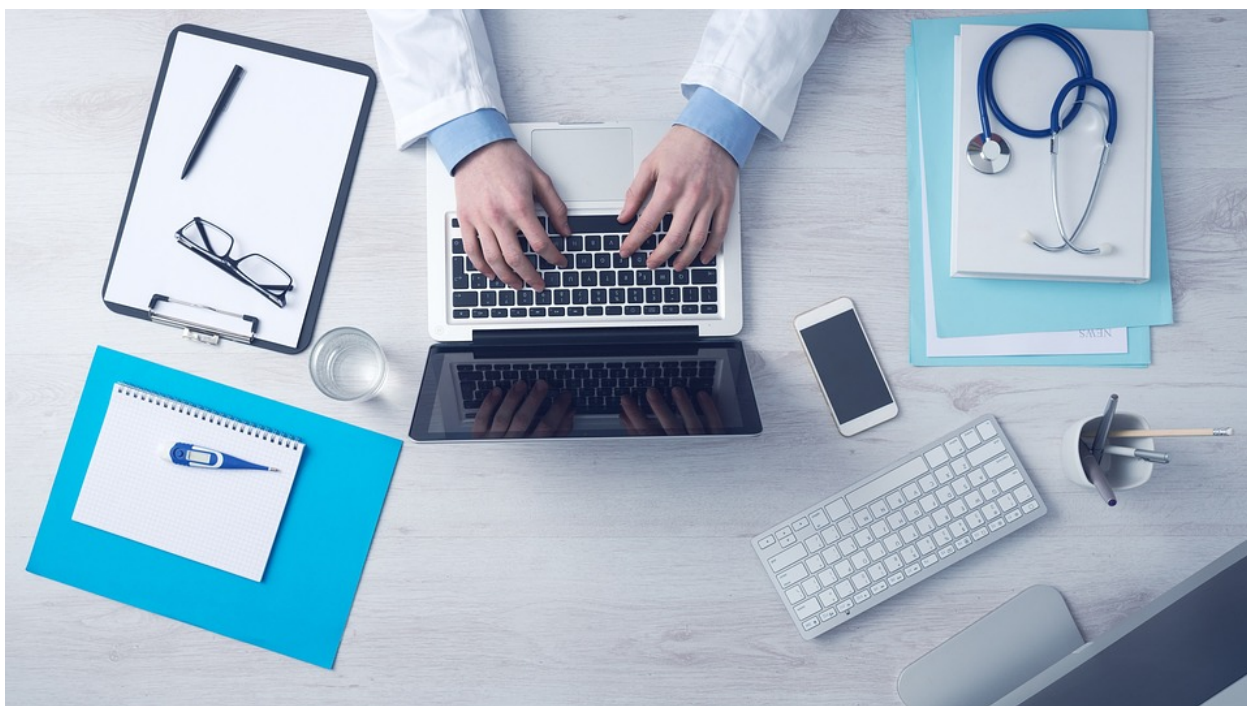




# ICOTEA

## Master

### Gestione e Coordinamento sanitario



#### SEDE LOMBARDIA

Via Mecenate n. 105 — 20138 Milano — IT  
Tel. 0298650005 Fax. 0932094703  
Cell. / Whatsapp 3355992943

#### SEDE SICILIA

Via XX Settembre 16 — 97014 Ispica (RG) — IT  
Tel. 0932793820 Fax. 0932094703  
Cell. / Whatsapp 3355992943

# I vantaggi di ICOTEA



**ISTITUTO ACCREDITATO DAL MINISTERO**



**VOUCHER FORMATIVO**



**RATEIZZAZIONE SENZA NESSUN COSTO AGGIUNTIVO**



**ATTESTATO FINALE**



**PIATTAFORMA E-LEARNING ATTIVA 24 ORE SU 24, 7 GIORNI SU 7**



**ASSISTENZA DA PROFESSIONISTI VIA CALL E SKYPE**



**LEZIONI GIÀ NELLE 24H DALL'ISCRIZIONE**



**SEDI ICOTEA**



**ESENTE IVA**



**MEPA**



**PIÙ TI FORMI, PIÙ RISPARMI!**

 **APPROFITTA**  
di quest'incredibile formula



 **SCEGLI**  
tutta la formazione che ti interessa



 **ACQUISTA\***  
più corsi e avrai un risparmio **FINO AL 50%**

## Cosa c'è da sapere...sul Master

- **Quanto dura?**  
12 mesi - 1500 ore
- **Quanti crediti acquisisco?**  
60 CFU - 50 ECM - 45 CFP
- **Devo stare collegato per 1500 ore?**  
Sarà sufficiente visionare e scaricare le lezioni.
- **Come funziona la piattaforma e-learning?**  
La piattaforma è attiva 7 giorni su 7, 24 h su 24.
- **In cosa consistono le lezioni?**  
Troverai lezioni in formato powerpoint/pfd e videolezioni sulla nostra piattaforma e-learning.
- **In cosa consistono gli esami?**  
È un test a risposta multipla da completare sulla nostra piattaforma e-learning.
- **Quando ottengo l'attestato finale?**  
Una volta trascorsi i 12 mesi, superati tutti gli esami e pagato il saldo, potrai scaricare l'attestato direttamente dalla piattaforma e-learning.
- **È previsto il diritto allo studio?**  
Sì, la documentazione necessaria si trova nella sezione "Servizi Studenti" del nostro sito [www.icotea.it](http://www.icotea.it).
- **Come mi iscrivo?**  
Collegati al sito [https://www.icotea.it/catalogo-master\\_gestione\\_e\\_coordinamento\\_sanitario-p205022.html](https://www.icotea.it/catalogo-master_gestione_e_coordinamento_sanitario-p205022.html) e segui la procedura per l'iscrizione.
- **Entro quando mi posso iscrivere?**  
Affrettati, il Voucher Formativo scade a fine mese!
- **Quando inizia il Master?**  
Il percorso formativo inizierà nelle 24 ore successive all'iscrizione.
- **Cos'è il Voucher Formativo?**  
È un'agevolazione economica che permette di ottenere una copertura parziale dell'importo totale del corso.
- **Posso rateizzare il pagamento?**  
Sì, paghi una quota d'iscrizione di 249 euro e il saldo entro i 12 mesi dall'iscrizione, senza costi aggiuntivi.



#### **SEDE LOMBARDIA**

Via Mecenate n. 10520138 Milano — IT

Tel. 0298650005 Fax. 0932094703

Cell. / Whatsapp 3355992943

#### **SEDE SICILIA**

Via XX Settembre 16 — 97014 Ispica (RG) — IT

Tel. 0932793820 Fax. 0932094703

Cell. / Whatsapp 3355992943